

2 941 500 €

215 ha

Bretagne



Superficie du terrain 215 ha

Référence VT386, Mandat N°19209 Exploitation agricole polyculture porcine. Le bien comprend du foncier agricole (35ha), des bâtiments agricoles avec assise foncière (~3ha), un cheptel et une maison d'habitation.

Mandat N° 19209. Honoraires inclus de 6% TTC à la charge de l'acquéreur. Prix hors honoraires 2 775 000 €. Ce bien vous est proposé par un agent commercial. Nos honoraires :

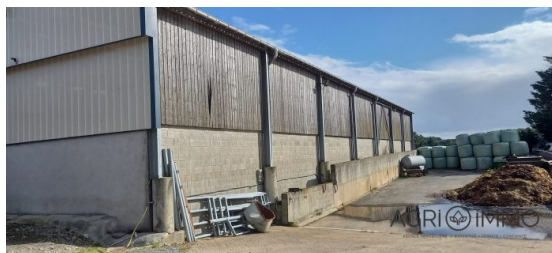
[http://files.netty.immo/file/tbd/145/iC1ul/honoraire-agrimmo\\_1.pdf](http://files.netty.immo/file/tbd/145/iC1ul/honoraire-agrimmo_1.pdf)



**AGRI IMMO**  
30 Port Jean  
Carquefou (44470)  
06 88 21 97 94



**Eric Lepilleur**  
elepilleur@agrimmo.com  
Agent commercial  
RSAC 342 735 255  
RCP W3329517PNPI  
06 83 58 37 32



S.A.S. au capital de 4000 € • SIRET 84805968900010 • TVA FR29 848059689 • Carte pro 4401 2019 000 039 783 délivrée par CCI de Nantes-Saint Nazaire • Caisse de garantie . La société ne doit recevoir ni détenir d'autres fonds, effets ou valeurs que ceux représentatifs de sa rémunération ou de sa commission • RCP W3095517PNPI auprès de LLOYD'S FRANCE S.A.S. 8-10 rue Lamennais, 75008 PARIS  
Document non contractuel